



HUMANA

PICCOLI GESTI CHE TRASFORMANO IL MONDO

UNA FILIERA TRASPARENTE E INTEGRATA PER GLI ABITI USATI

La **Federazione Humana People to People** è presente a livello internazionale con l'attività di raccolta, selezione e vendita al dettaglio e all'ingrosso di abiti usati.

RACCOLTA ABITI

+38.000 CONTENITORI IN 14 PAESI

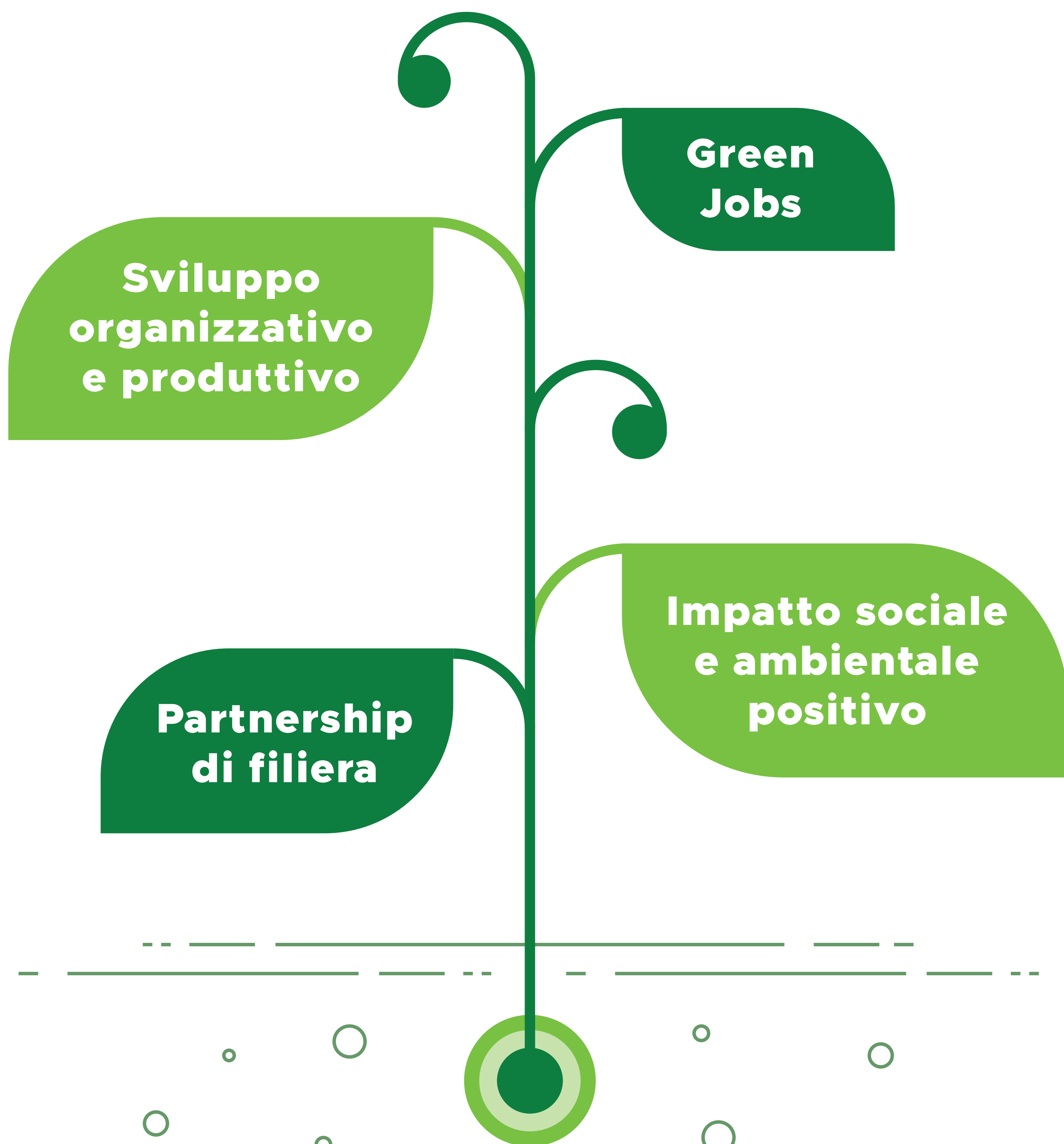
PREPARAZIONE PER IL RIUTILIZZO E IL RICICLO

9 IMPIANTI IN 7 PAESI

VENDITA AL DETTAGLIO E ALL'INGROSSO

+700 NEGOZI E CENTRI ALL'INGROSSO IN 21 PAESI

L'attuale capacità degli impianti di preparazione per il riutilizzo è di circa **100.000 tonnellate di abiti all'anno**. Grazie alle competenze sviluppate, il nostro modello di selezione è **facilmente scalabile** per adattarsi ad un settore in continua evoluzione.





HUMANA

PICCOLI GESTI CHE TRASFORMANO IL MONDO

LA FILIERA DI HUMANA PEOPLE TO PEOPLE

Controlliamo tutto il percorso che gli abiti compiono, per garantire che si trasformino in progetti sociali e ambientali.

Affidamento del servizio di raccolta e avvio a recupero di abiti usati, con conseguente posizionamento dei contenitori Humana

+1.200 comuni nei quali è presente il servizio di Humana

Raccolta degli abiti usati

Più di 5.000 contenitori posizionati in 37 province



DOVE VANNO A FINIRE?



Progetti socio-ambientali in Italia e orti di comunità

Conferimento degli abiti presso gli impianti R13/R12 di Humana Italia

Impianti di selezione R3 di terzi

Vendita e successivo avvio alla selezione

Avvio alla selezione

Impianto di selezione R3 (end of waste) di Humana in Bulgaria, Slovacchia e Lituania

Impianto di selezione R3 (end of waste) di Humana Italia (provincia di Milano)

Materiali destinati al RECUPERO
93,6%

Materiali destinati al RECUPERO ENERGETICO
6,4%

RIUTILIZZO
65,1%

RICICLO
28,5%

INDUSTRIA DEL RICICLO

Fornitura interna

Negozi Humana Vintage e Humana People in Italia

Vendita

Negozi Solidali di Humana in Europa (Riutilizzo)

Vendita

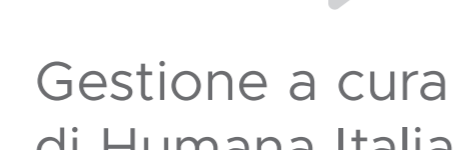
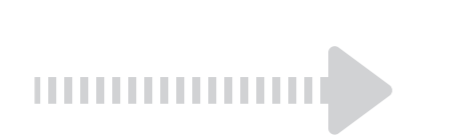
Clienti all'ingrosso nel mondo (Riutilizzo)

Donazione (Tropical Mix)

PROGETTI DI COOPERAZIONE INTERNAZIONALE E DONAZIONE VESTITI

Associazioni Humana in Africa

FLUSSO DEGLI ABITI



Gestione a cura di Humana Italia



Gestione esterna a Humana Italia

FLUSSO DEI FONDI



Gestione a cura di Humana Italia



Gestione esterna a Humana Italia



HUMANA

PICCOLI GESTI CHE TRASFORMANO IL MONDO

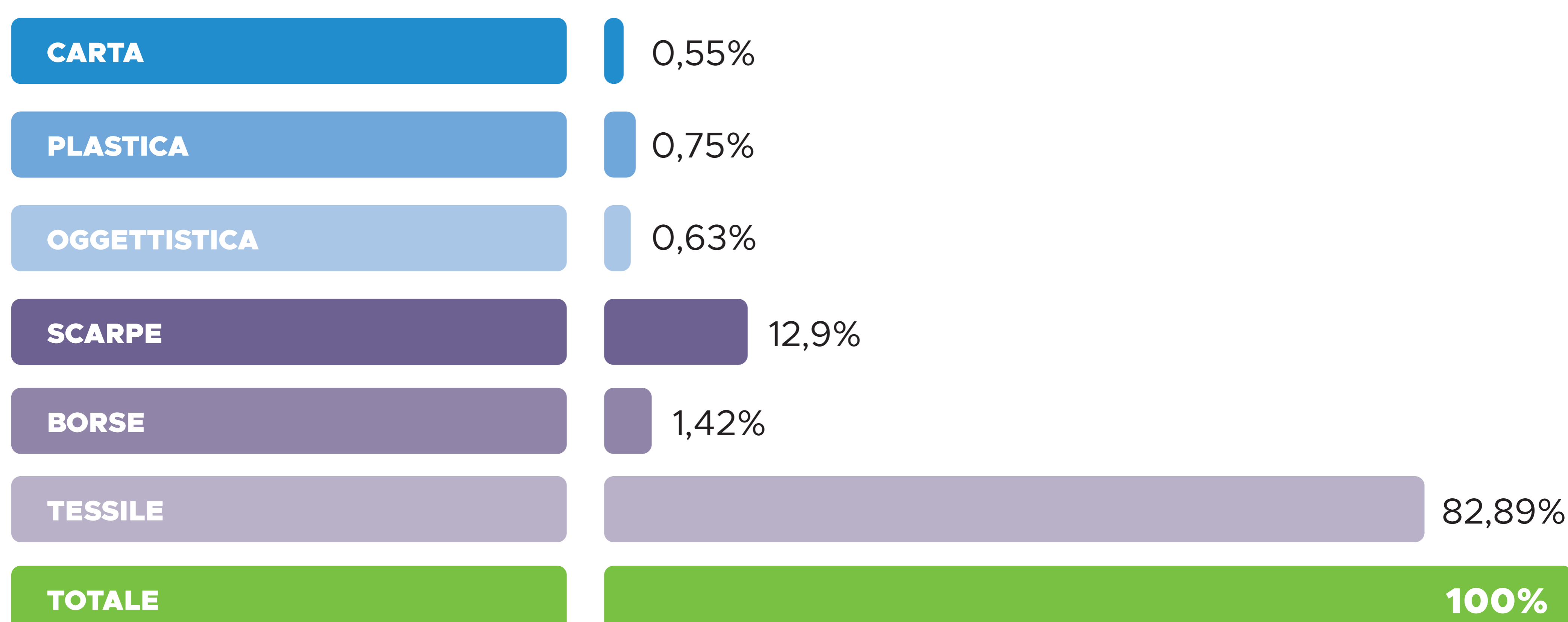
PREPARAZIONE PER IL RIUTILIZZO: SELEZIONE E IGIENIZZAZIONE

Grazie al processo di End of Waste che applichiamo, il rifiuto tessile torna ad essere un prodotto.

Per massimizzare il riutilizzo, la **selezione manuale** e le **competenze specifiche** del personale sono fondamentali. Lo sviluppo industriale e l'automatizzazione contribuiscono a rendere il processo scalabile.

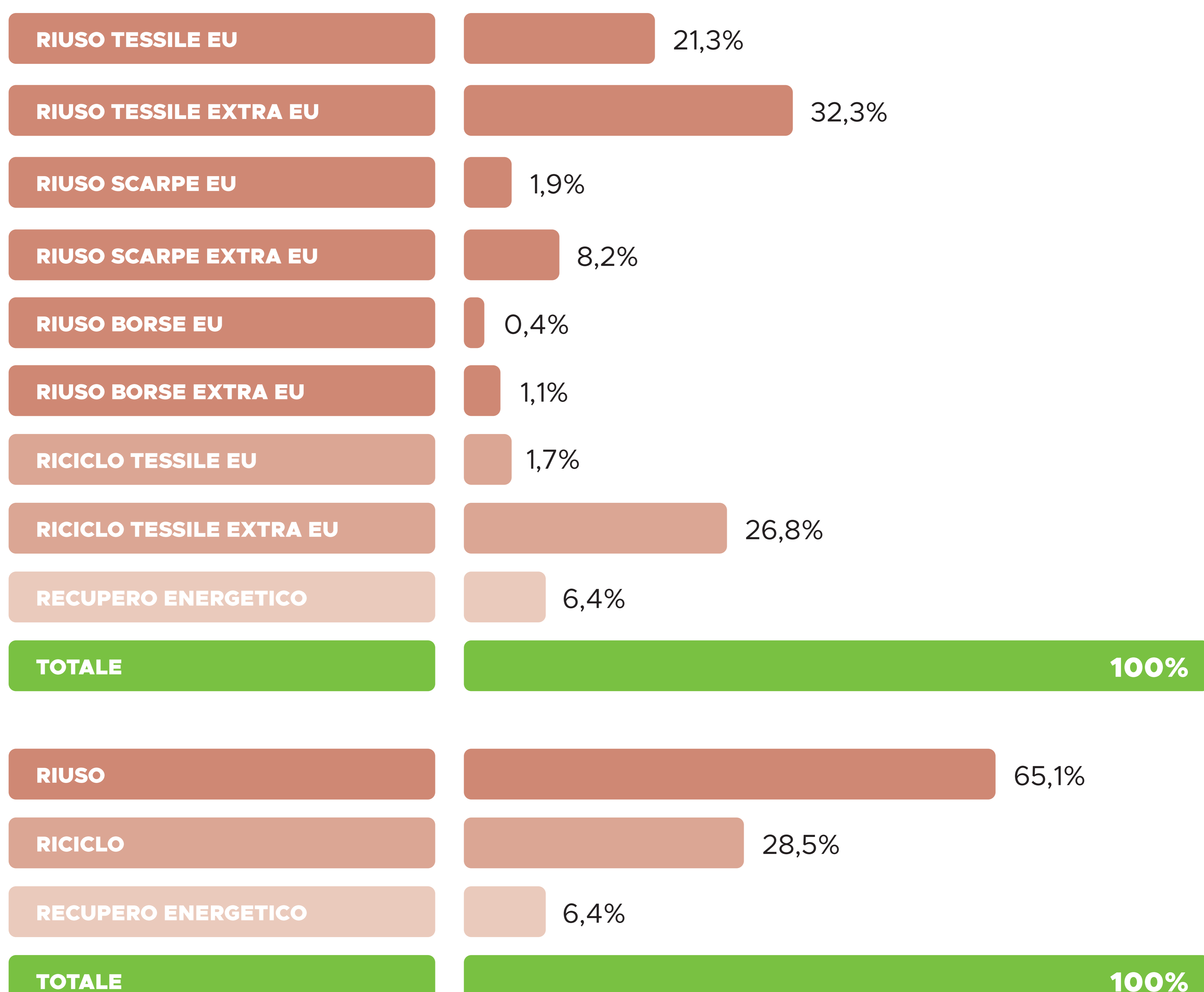
La preparazione per il riuso e la preparazione per il riciclo avvengono in un unico processo. Il materiale selezionato viene suddiviso in 65 categorie: 53 destinate al riutilizzo, 10 destinate al riciclo e 2 destinate al recupero energetico.

MATERIALE IN INGRESSO



OUTPUT DELLA SELEZIONE

MATERIALE TESSILE, SCARPE E BORSE





HUMANA

PICCOLI GESTI CHE TRASFORMANO IL MONDO

TROPICAL MIX

Un valore per l'economia locale.

È una specifica categoria di **vestiti estivi e in buono stato**, adatti per il riutilizzo e selezionati in base a precisi parametri quali ad esempio esigenze climatiche, moda e aspetti culturali.

Circa un quarto degli abiti selezionati vengono inviati alle consociate di Humana presenti in Repubblica Democratica del Congo, Guinea Bissau, Malawi, Mozambico, Zambia, Kenya, Angola, Uganda e Belize.

IMPORTANTI BENEFICI



Creazione di circa 11.300 posti di lavoro nella logistica, nella selezione e nella vendita in Africa e America centrale.



Possibilità per le persone di accedere ad abiti di qualità.



Creazione di risorse economiche per i progetti sociali di Humana sul territorio.





HUMANA

PICCOLI GESTI CHE TRASFORMANO IL MONDO

I NEGOZI HUMANA VINTAGE & HUMANA PEOPLE

Un modello sostenibile con impatto sociale.

I negozi di Humana, insieme all'e-commerce, rappresentano la **principale catena di abbigliamento usato a livello europeo**. Sono nati per creare **risorse economiche per i nostri progetti sociali ed ambientali** in Italia e nel mondo, dando valore ad abiti, borse e scarpe che milioni di persone ci affidano ogni anno. La sostenibilità deve essere accessibile a chiunque, per questo i nostri **prezzi sono democratici**.

Il riuso è una componente fondamentale per concretizzare la sostenibilità ambientale e la circolarità nel settore della moda. **Riutilizzare 1 t-shirt** ha infatti un **impatto ambientale 70 volte inferiore** rispetto alla produzione di una nuova t-shirt (fonte: "LCA-based assessment of the management of European used textiles" 2023, EuRIC).

I NEGOZI HUMANA IN EUROPA NEL 2022

553 negozi in 12 Paesi

3.500 dipendenti

74 milioni capi venduti





HUMANA

PICCOLI GESTI CHE TRASFORMANO IL MONDO

PREPARAZIONE PER IL RICICLO

Il processo di selezione manuale è fondamentale per **ottimizzare il successivo riciclo dei capi non più riutilizzabili**. Questa modalità permette di ottenere materiali adatti a soddisfare le esigenze dei differenti processi di riciclo.

Lo scopo del riciclo è quello di **ridurre il consumo di risorse e l'emissione di CO2** nell'industria tessile.

La sfida attuale è rappresentata dallo sviluppo di metodi di riciclo che riducano il consumo di energia e acqua nei processi.

PER UN RICICLO PIÙ EFFICACE SERVE

- condividere con tutta la filiera coinvolta informazioni chiare sulle caratteristiche del materiale da riciclare
- sfruttare al massimo gli impianti di preparazione per il riutilizzo al fine di individuare anche il materiale destinato al riciclo

OUTPUT DEL NOSTRO PROCESSO DI SELEZIONE DESTINATI A RICICLO MECCANICO



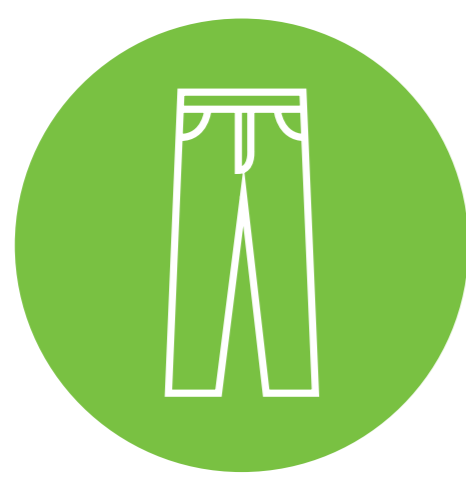
POLICOTONE (minimo 50% di cotone)

Cotone bianco 2,95%
Cotone colorato 11,8%
Cotone pesante 1,95%



COTONE DI ALTA QUALITÀ

100% cotone < 0,1%



DENIM

99% cotone 0,65%



CASHMERE

< 0,1%



MAGLIA - LANA E ACRILICO

minimo 50% lana 10,57%



PIUMA

0,38%



HUMANA

PICCOLI GESTI CHE TRASFORMANO IL MONDO

UN IMPIANTO SEMI AUTOMATICO

La tecnologia che valorizza le competenze.

L'impianto è stato progettato per essere flessibile alle esigenze di un mercato in evoluzione e far fronte a qualsiasi necessità legata ad un processo di End of Waste.

L'impianto di selezione, grazie a un team di 40 persone, ha una **capacità di trattamento di 6.000 tonnellate annue**, che può salire a 12.000 tonnellate con l'introduzione di un secondo turno di attività.

L'impianto permette di **tracciare tutti i materiali in ingresso** con statistiche dettagliate e analisi della relativa composizione.

FASI DEL PROCESSO DI SELEZIONE

01

ALLONTANAMENTO DI CARTA E PLASTICA E MATERIALE NON TESSILE

02

DIVISIONE IN MACRO CATEGORIE

03

IGIENIZZAZIONE TRAMITE IMPIANTO DI OZONO

04

ALIMENTAZIONE AUTOMATICA DELLE POSTAZIONI DI SELEZIONE

05

SELEZIONE MANUALE IN SOTTOCATEGORIE E PRODOTTI FINITI

Il progetto prevede l'integrazione di un **sistema digitale per la gestione dei flussi di materiale** in tutte le fasi di lavorazione, dall'ingresso allo stoccaggio del prodotto finito.

